



10 JAHRE GARANTIE auf SMA Geräte

**Verlängerte Garantie für doppelte Sicherheit –
5+5 für Wechselrichter, 2+8 für Batteriespeicher.**

Sicherheit ist ein gutes Gefühl, denn sie steht für absolute Sorgenfreiheit. Mit einem Wechselrichter von SMA entscheiden Sie sich bewusst für Qualität und Langlebigkeit. Selbst wenn es bei Ihrem Gerät einmal zu einem Service-Fall kommen sollte, müssen Sie sich keine Gedanken machen. Warum? Weil wir Ihnen mit der SMA Garantie doppelte Sicherheit geben. Erfahren Sie mehr darüber.

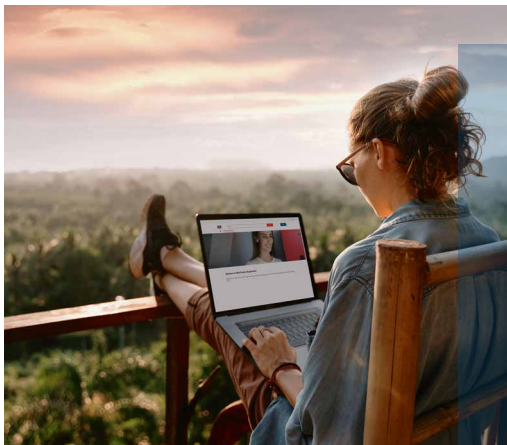
[SMA.de/5plus5](https://www.sma.de/5plus5)



Jetzt Produkt registrieren

SMA Wechselrichter für das Eigenheim, die in Deutschland, Österreich oder der Schweiz in Betrieb genommen werden, profitieren von weiteren fünf Jahren voller Garantie* (5+5 Jahre) – und das kostenlos. SMA Batteriespeicher für Eigenheim und Gewerbe erhalten nach der Produktregistrierung insgesamt 10 Jahre Garantie (2+8 Jahre).* SMA überzeugt nicht nur durch eine nachhaltige Stromversorgung, sondern auch durch erstklassigen Service.

Sie erhalten Ihr verlängertes Sicherheitsversprechen ganz einfach. Wechselrichter müssen innerhalb von zwölf Monaten nach der Inbetriebnahme online in der SMA Produktregistrierung eingetragen werden. Bei Batteriespeichern gilt eine verkürzte Frist: Die Registrierung muss innerhalb von 30 Tagen nach der Inbetriebnahme erfolgen. Wir kümmern uns um den Rest!



/ Schritt-für-Schritt-Anleitung zur Produktregistrierung

Die Registrierung Ihres Gerätes ist ganz einfach:

1. **Registrierungswebsite** aufrufen.
2. Persönliche SMA ID erstellen oder mit bestehender SMA ID anmelden.
3. Produktregistrierung vornehmen: Bitte halten Sie dafür die Seriennummer des Geräts und das Datum der Inbetriebnahme bereit.
4. Registrierung abschließen und Bestätigung per E-Mail erhalten.



Es gibt keine versteckten Kosten und keine lange Liste mit Ausnahmen. Lehnen Sie sich einfach zurück und genießen Sie die verlängerte Garantie auf Ihr SMA Produkt.

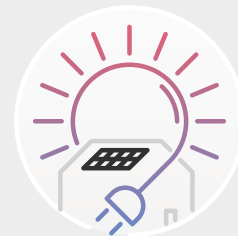
Weitere Vorteile der Produktregistrierung



Profitieren Sie durch den Eintrag des Inbetriebnahmedatums – so startet die Werksgarantie erst zu diesem Zeitpunkt



Behalten Sie jederzeit alle Garantieinformationen zu Ihren SMA Produkten über das Registrierungsportal im Blick



Holen Sie das Beste aus Ihrem System heraus – mit wertvollen Tipps zu SMA Produkten und Services